

## บทที่ 4

### การเปรียบเทียบผลการติดตามตรวจสอบคุณภาพสิ่งแวดล้อม

---

การติดตามตรวจสอบคุณภาพสิ่งแวดล้อม โครงการโรงงานผลิตสารบิสฟีนอล เอ (Bisphenol F) (ส่วนขยาย ครั้งที่ 1) บริษัท เอบีจี อินเทอร์เน็ตไทย จำกัด ของ บริษัท เอบีจี อินเทอร์เน็ตไทย จำกัด โดยทำการตรวจวัดคุณภาพอากาศในบรรยากาศ ระดับเสียงโดยทั่วไป และเสียงรบกวน เปรียบเทียบผลการตรวจวัดระหว่างปี 2564-2566

#### 4.1 การเปรียบเทียบผลการตรวจวัดคุณภาพอากาศในบรรยากาศ

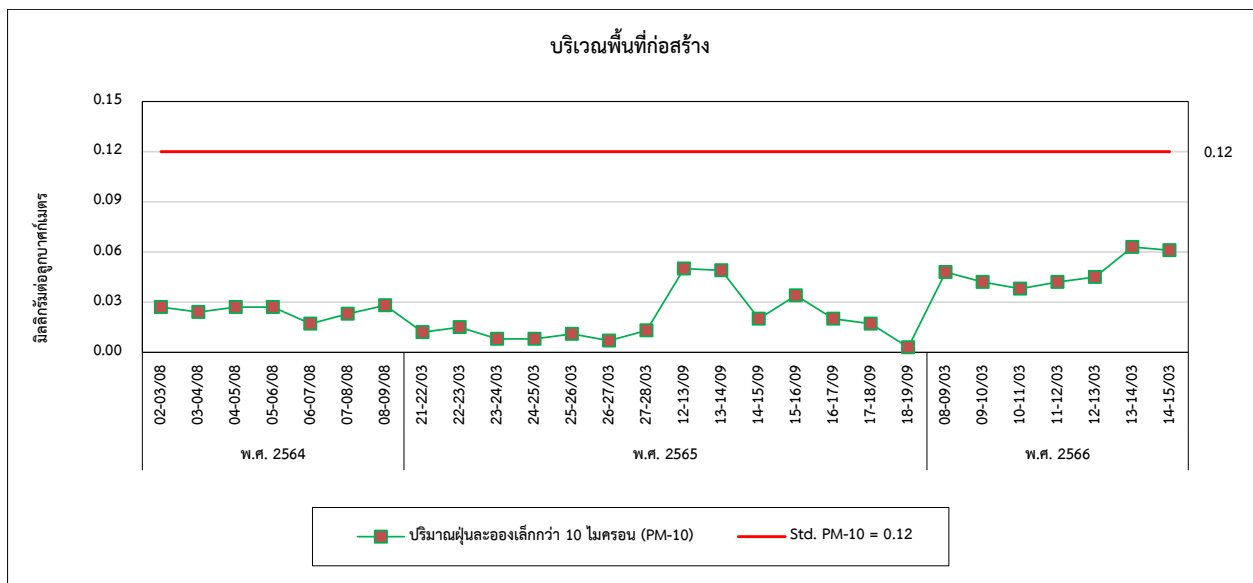
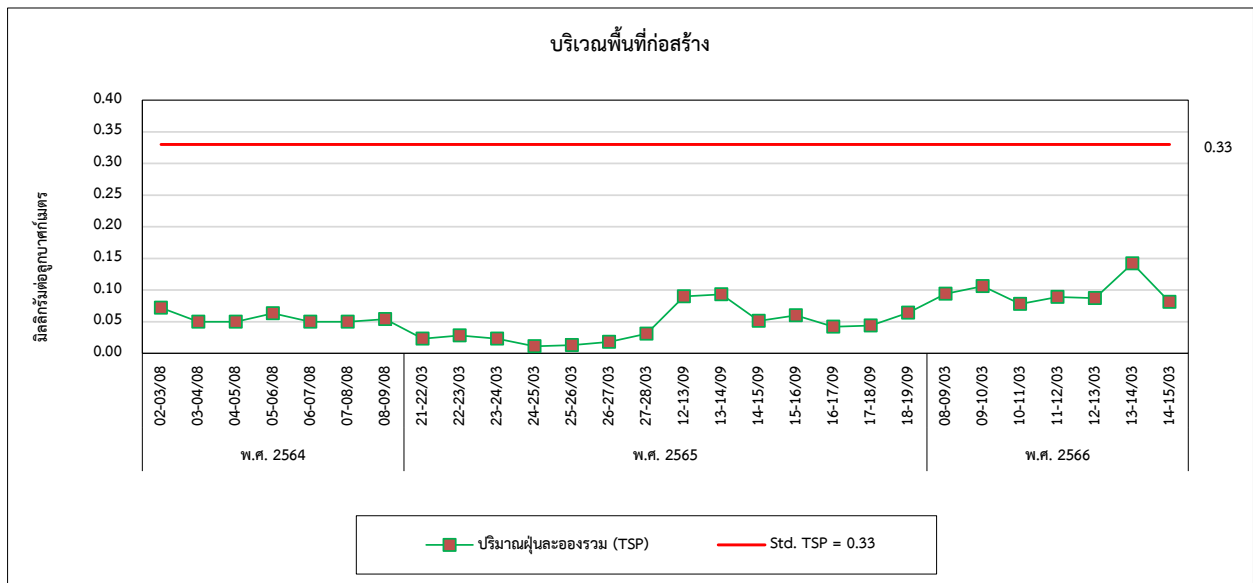
จากผลการตรวจวัดคุณภาพอากาศในบรรยากาศ บริเวณพื้นที่ก่อสร้าง เพื่อตรวจวัดหาปริมาณ TSP และ PM-10 ผลการตรวจวัด พบว่า มีค่าอยู่ในเกณฑ์มาตรฐานตามประกาศคณะกรรมการสิ่งแวดล้อมแห่งชาติ ฉบับที่ 10 (พ.ศ. 2538) และฉบับที่ 24 (พ.ศ. 2547) เรื่องกำหนดมาตรฐานคุณภาพอากาศในบรรยากาศโดยทั่วไป และเมื่อเปรียบเทียบผลการตรวจวัดในช่วงที่ผ่านมา ปี (2564-2566) พบว่า มีแนวโน้มลดลง การเปรียบเทียบผลการตรวจวัดแสดงดังตารางที่ 4.1-1 และกราฟเปรียบเทียบแสดงดังรูปที่ 4.1-1

**ตารางที่ 4.1-1** เปรียบเทียบผลการตรวจวัดปริมาณ TSP และ PM-10 ในบรรยากาศ ระหว่างปี 2564-2566

อันดับ	ตำแหน่งตรวจวัด	วันที่ตรวจวัด	ผลวิเคราะห์	
			TSP (mg/m <sup>3</sup> )	PM-10 (mg/m <sup>3</sup> )
1.	บริเวณพื้นที่ก่อสร้าง	02-03/08/64	0.072	0.027
		03-04/08/64	0.050	0.024
		04-05/08/64	0.050	0.027
		05-06/08/64	0.063	0.027
		06-07/08/64	0.050	0.017
		07-08/08/64	0.050	0.023
		08-09/08/64	0.054	0.028
		21-22/03/65	0.023	0.012
		22-23/03/65	0.028	0.015
		23-24/03/65	0.023	0.008
		24-25/03/65	0.011	0.008
		25-26/03/65	0.013	0.011
		26-27/03/65	0.018	0.007
		27-28/03/65	0.031	0.013
		12-13/09/65	0.090	0.050
		13-14/09/65	0.093	0.049
		14-15/09/65	0.051	0.020
		15-16/09/65	0.060	0.034
		16-17/09/65	0.042	0.020
		17-18/09/65	0.044	0.017
		18-19/09/65	0.064	0.003
		08-09/03/66	0.094	0.048
		09-10/03/66	0.106	0.042
		10-11/03/66	0.078	0.038
		11-12/03/66	0.089	0.042
		12-13/03/66	0.087	0.045
		13-14/03/66	0.142	0.063
		14-15/03/66	0.081	0.061
มาตรฐาน <sup>(1)</sup>			0.33	0.12

มาตรฐาน : <sup>(1)</sup> ประกาศคณะกรรมการสิ่งแวดล้อมแห่งชาติ ฉบับที่ 10 (พ.ศ. 2538) (ค.ศ. 1995) และฉบับที่ 24 (พ.ศ. 2547) (ค.ศ. 2004)  
เรื่องกำหนดมาตรฐานคุณภาพอากาศในบรรยากาศโดยทั่วไป

รูปที่ 4.1-1 กราฟเปรียบเทียบผลการตรวจวัดคุณภาพอากาศในบรรยากาศ ระหว่างปี 2564-2566



## 4.2 การเปรียบเทียบผลการตรวจวัดระดับเสียง

### 1) ระดับเสียงโดยทั่วไป

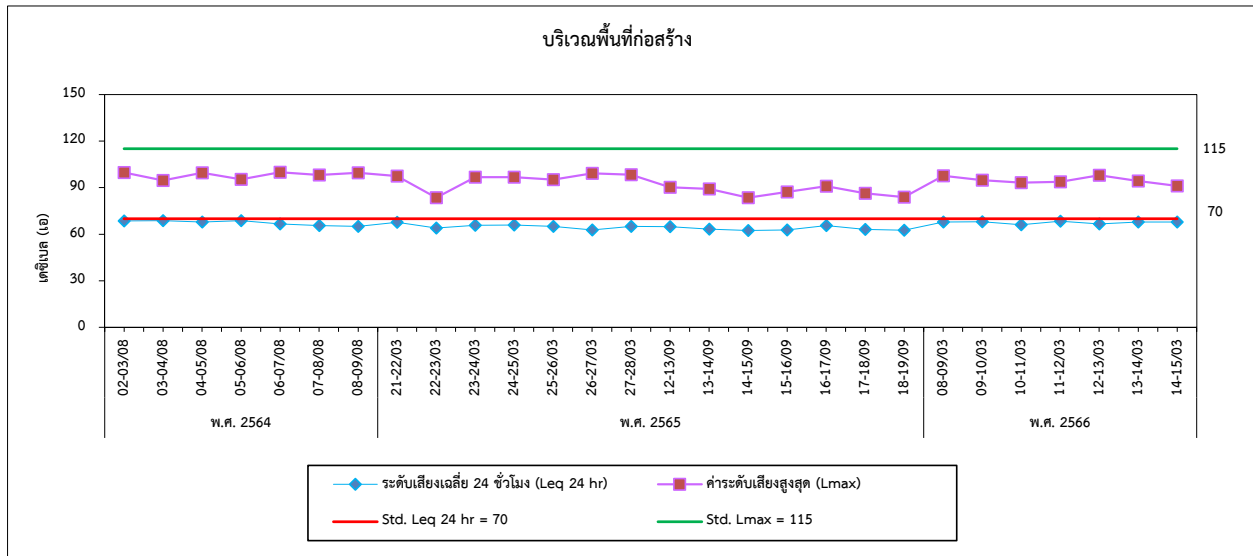
การตรวจวัดระดับเสียงโดยทั่วไป บริเวณพื้นที่ก่อสร้าง เพื่อตรวจวัดค่าระดับเสียงเฉลี่ย 24 ชั่วโมง (Leq 24 hr) และค่าระดับเสียงสูงสุด (Lmax) ผลการตรวจวัดระหว่างปี 2564-2566 พบว่า มีค่าอยู่ในเกณฑ์มาตรฐานตามประกาศคณะกรรมการสิ่งแวดล้อมแห่งชาติ ฉบับที่ 15 (พ.ศ. 2540) เรื่องกำหนดมาตรฐานระดับเสียงโดยทั่วไป และประกาศกระทรวงอุตสาหกรรม เรื่องกำหนดค่าระดับเสียงการรบกวน และระดับเสียงที่เกิดจากการประกอบกิจการโรงงาน พ.ศ. 2548 และเมื่อเปรียบเทียบผลการตรวจวัดในช่วงที่ผ่านมา (ปี 2564-2566) พบว่ามีแนวโน้มค่อนข้างคงที่ โดยมีการเปลี่ยนแปลงขึ้น-ลง การเปรียบเทียบผลการตรวจวัดแสดงดังตารางที่ 4.2-1 และกราฟเปรียบเทียบแสดงดังรูปที่ 4.2-1

ตารางที่ 4.2-1 เปรียบเทียบผลการตรวจวัดระดับเสียงโดยทั่วไป ระหว่างปี 2564-2566

อันดับ	ตำแหน่งตรวจวัด	วันที่ ตรวจวัด	ผลการตรวจวัด (เดซิเบลเอ : dB(A))		
			Leq 24 hr	Lmax	L <sub>90</sub>
1.	บริเวณพื้นที่ก่อสร้าง	02-03/08/64	68.5	99.7	65.0-72.3
		03-04/08/64	68.7	94.7	67.1-70.3
		04-05/08/64	67.9	99.5	63.7-70.8
		05-06/08/64	68.7	95.4	66.2-70.0
		06-07/08/64	66.6	99.9	62.7-67.0
		07-08/08/64	65.6	98.1	63.0-68.3
		08-09/08/64	65.0	99.6	58.0-67.2
		21-22/03/65	67.6	97.4	60.0-68.6
		22-23/03/65	63.9	83.6	47.8-67.0
		23-24/03/65	65.7	96.7	55.0-67.8
		24-25/03/65	65.9	96.8	58.9-67.9
		25-26/03/65	65.1	95.2	58.0-69.1
		26-27/03/65	62.7	99.2	51.0-63.8
		27-28/03/65	65.1	98.3	57.0-67.0
		12-13/09/65	64.8	90.3	61.4-64.1
		13-14/09/65	63.3	89.2	59.7-63.5
		14-15/09/65	62.4	83.6	58.1-62.0
		15-16/09/65	62.7	87.3	59.3-64.3
		16-17/09/65	65.5	90.9	60.6-64.7
		17-18/09/65	63.1	86.4	60.2-62.6
		18-19/09/65	62.6	83.9	58.6-62.1
		08-09/03/66	67.9	97.7	59.7-69.5
		09-10/03/66	68.0	94.8	60.7-71.4
		10-11/03/66	66.1	93.2	59.4-67.0
		11-12/03/66	68.3	93.8	62.5-69.8
		12-13/03/66	66.6	97.9	60.5-64.9
		13-14/03/66	67.8	94.2	62.5-68.8
		14-15/03/66	67.8	91.1	60.5-70.3
มาตรฐาน <sup>(1)(2)</sup>			70	115	-

มาตรฐาน : <sup>(1)</sup> ประกาศคณะกรรมการสิ่งแวดล้อมแห่งชาติ ฉบับที่ 15 (พ.ศ. 2540) (ค.ศ. 1997) เรื่องกำหนดมาตรฐานระดับเสียงโดยทั่วไป  
<sup>(2)</sup> ประกาศกระทรวงอุตสาหกรรม เรื่องกำหนดค่าระดับเสียงการรบกวน และระดับเสียงที่เกิดจากการประกอบกิจการโรงงาน  
พ.ศ. 2548 (ค.ศ. 2005)

รูปที่ 4.2-1 กราฟเปรียบเทียบผลการตรวจวัดระดับเสียงโดยทั่วไป ระหว่างปี 2564-2566



## 2) ค่าระดับการรบกวน

การตรวจวัดระดับเสียง เพื่อคำนวณค่าระดับการรบกวน จำนวน 1 สถานี บริเวณพื้นที่ก่อสร้าง และเมื่อเปรียบเทียบผลการตรวจวัดระหว่างปี 2564-2566 ช่วงที่ผ่านมา พบว่า มีแนวโน้มไม่คงที่ โดยค่าระดับการรบกวนมีค่าอยู่ในเกณฑ์มาตรฐานกำหนดตามประกาศคณะกรรมการสิ่งแวดล้อมแห่งชาติ ฉบับที่ 29 (พ.ศ. 2550) เรื่องค่าระดับเสียงรบกวน และประกาศกระทรวงอุตสาหกรรม เรื่องกำหนดค่าระดับเสียงการรบกวน และระดับเสียงที่เกิดจากการประกอบกิจการโรงงาน พ.ศ. 2548 และเมื่อเปรียบเทียบผลการตรวจวัด ในช่วงที่ผ่านมา ปี (2564-2566) พบว่า มีแนวโน้มไม่คงที่ โดยมีการเปลี่ยนแปลงขึ้น-ลง เล็กน้อย การเปรียบเทียบ ผลการตรวจวัดแสดงดังตารางที่ 4.2-2 และกราฟเปรียบเทียบแสดงดังรูปที่ 4.2-2

ตารางที่ 4.2-2 เปรียบเทียบผลการตรวจวัดค่าระดับการรบกวน ระหว่างปี 2564-2566

อันดับ	ตำแหน่งตรวจวัด	วันที่ตรวจวัด	ผลการตรวจวัด (เดซิเบล (เอ))
			ค่าระดับการรบกวน
1.	บริเวณพื้นที่ก่อสร้าง	02-03/08/64	-6.9 ถึง 9.9
		03-04/08/64	-6.4 ถึง 8.6
		04-05/08/64	-7.5 ถึง 10.0
		05-06/08/64	-7.0 ถึง 6.9
		06-07/08/64	-8.4 ถึง 8.5
		07-08/08/64	-9.6 ถึง 2.6
		08-09/08/64	-
		21-22/03/65	-8.1 ถึง 9.8
		22-23/03/65	-16.8 ถึง 8.1
		23-24/03/65	-15.0 ถึง 9.7
		24-25/03/65	-7.3 ถึง 9.2
		25-26/03/65	-11.4 ถึง 10.0
		26-27/03/65	-17.5 ถึง 8.8
		27-28/03/65	-
		12-13/09/65	-5.4 ถึง 9.6
		13-14/09/65	-6.6 ถึง 10.0
		14-15/09/65	-7.5 ถึง 8.3
		15-16/09/65	-8.3 ถึง 9.9
		16-17/09/65	-6.3 ถึง 9.3
		17-18/09/65	-6.5 ถึง 9.3
		18-19/09/65	-
		08-09/03/66	-10.0 ถึง 9.7
		09-10/03/66	-13.3 ถึง 9.3
		10-11/03/66	-12.2 ถึง 8.6
		11-12/03/66	-9.9 ถึง 9.7
		12-13/03/66	-
		13-14/03/66	-10.6 ถึง 9.5
		14-15/03/66	-9.0 ถึง 8.8
มาตรฐาน <sup>(1)(2)</sup>			10

มาตรฐาน : <sup>(1)</sup> ประกาศคณะกรรมการสิ่งแวดล้อมแห่งชาติ ฉบับที่ 29 (พ.ศ. 2550) (ค.ศ. 2007) เรื่องค่าระดับเสียงรบกวน

<sup>(2)</sup> ประกาศกระทรวงอุตสาหกรรม เรื่องกำหนดค่าระดับเสียงการรบกวนและระดับเสียงที่เกิดจากการประกอบกิจการโรงงาน พ.ศ. 2548 (ค.ศ. 2005)



รูปที่ 4.2-2 กราฟเปรียบเทียบผลการตรวจวัดระดับเสียงรบกวน ระหว่างปี 2564-2566

